

le tarot des luttes



L'Aînée

QUEL DESTIN TE RÉSERVE LE GOUVERNEMENT ?

La retraitée, la femme ayant travaillé majoritairement à temps partiel ou dans des emplois faiblement rémunérés, dépend des pensions publiques. Les oracles annoncent un Arizona sombre.

✗ **Introduction d'un « malus »** : une pénalité si on veut prendre sa pension avant l'âge légal de 67 ans, pouvant représenter jusqu'à 300 euros par mois.

✗ **Allongement du nombre d'années de carrière** à plein temps pour être « en fin de carrière » (de 25 à 35 ans) : beaucoup de femmes n'atteignent pas ce seuil.

✗ **Limitation des périodes assimilées** (maladies, chômage, congés thématiques) : elles passeront à 1/5e de la carrière totale – alors que pour les femmes, cela représente souvent 39 % de leur trajectoire.

✗ **Suppression progressive de la pension de survie et de la pension de divorce**

COMMENT CHANGER TON SORT ?

🔥 GRÈVE FÉMINISTE DU 8 AU 12 MARS 🔥

✗ Nous refusons les pensions de misère et le relèvement de l'âge légal de départ à la pension.

✓ Nous exigeons des **pensions minimums** et une **diminution de l'âge de départ** à la pension.

✗ Nous refusons que les pensions soient calculées sur base de la longueur de la carrière professionnelle.

✓ Nous exigeons l'**accès à la pension dès 60 ans**.

✓ Nous exigeons la **prise en compte du travail informel**.

POUR LUTTER CONTRE CES VIOLENCES, QUI TOUCHENT PLUS DUREMENT LES FEMMES MAIS NOUS ATTAQUENT TOUSTES, METTONS-NOUS EN GRÈVE DU 8 AU 12 MARS !

TOUTES LES
INFOS ICI



DIMANCHE 8 MARS

BLOC DANS LA MANIFESTATION FÉMINISTE 🌟

LUNDI 9 MARS

GRÈVE FÉMINISTE, TOUR DES PIQUETS EN GRÉVIBUS 🚐

JEUDI 12 MARS

🔥 GRÈVE NATIONALE 🔥

COMMUNE COLÈRE 🚧 COLLECTIF 8 MARS BRUXELLES

le tarot des luttes



L'Enseignante

QUEL DESTIN TE RÉSERVE LE GOUVERNEMENT ?

Le sort que te réserve ce gouvernement est celui de l'épuisement organisé. Tu enseignes, tu élèves, tu soignes et en retour, on t'impose davantage pour moins. Les oracles annoncent un Arizona sombre.

- ✓ **Classes supprimées**, surtout dans l'enseignement qualifiant.
- ✓ **Effectifs réduits, des budgets sabrés** : bâtiments vétustes, matériel scolaire divisé par trois ; des professeures rappelées de leur détachement pour combler la pénurie.
- ✓ **Augmentation du temps de travail de 10%** dans le secondaire supérieur, sans compensation, menaçant jusqu'à 1500 emplois.
- ✓ **Fin du statut et des nominations**, fragilisant les carrières et les pensions.
- ✓ **Pré-pensions (DPPR) limitées** : il faudra travailler plus longtemps pour moins de reconnaissance.

Et pendant ce temps, les tâches domestiques, parentales et affectives continuent d'alourdir tes soirées.

Ton destin, si rien ne change : faire toujours plus, pour toujours moins, dans un système qui méprise le travail éducatif, pourtant majoritairement féminin.

COMMENT CHANGER TON SORT ?

🔥 GRÈVE FÉMINISTE DU 8 AU 12 MARS 🔥

Nous exigeons un enseignement public fort, égalitaire et féministe, ainsi que la revalorisation de tous les métiers féminisés : reconnaissance, requalification et prise en compte de leur pénibilité réelle.

✗ **Retrait des mesures punitives** : refusons la surcharge horaire, la casse des congés maladie, la fin de la gratuité et la dégradation des bâtiments.

✓ **Maintien du statut et des nominations** : pour garantir stabilité et pension digne.

✓ **Revalorisation salariale** juste et non conditionnée.

✓ **Financement réel** et durable de l'école publique et de qualité.

✗ **Non aux pertes d'emploi et à l'augmentation de la charge de travail.**

✗ **Non à la réduction des moyens** pour la gratuité et à la hausse du minerval.

TOUTES LES INFOS ICI



DIMANCHE 8 MARS BLOC DANS LA MANIFESTATION FÉMINISTE 🌟

LUNDI 9 MARS GRÈVE FÉMINISTE, TOUR DES PIQUETS EN GRÉVIBUS 🚐

JEUDI 12 MARS 🔥 GRÈVE NATIONALE 🔥

COMMUNE COLÈRE 🚺 COLLECTIF 8 MARS BRUXELLES

le tarot des luttes



La Daronne

QUEL DESTIN TE RÉSERVE LE GOUVERNEMENT ?

La daronne, c'est la maman solo supportant seule les charges de garde et de soins. Les oracles annoncent un Arizona sombre :

- ✗ **Conciliation travail et famille impossible** : annualisation des horaires pouvant aller jusqu'à 12h/jour, 50h/semaine, horaires communiqués 3 jours à l'avance.
- ✗ **Suppression du minimum légal pour les temps partiels**, avec possibilités de « mini-jobs » représentant moins qu'un tiers de temps plein, entraînant salaires précaires et mauvaise couverture sociale.
- ✗ **Extension du travail de nuit**, entraînant la perte de primes, et des revenus plus bas.
- ✗ **Garde d'enfants sous pression** : coupes budgétaires pour les crèches, écoles et soins de santé, entraînant une compensation des mamans, et remise en question de la déduction fiscale pour les frais de garde d'enfants, notamment pour les chômeuses.
- ✗ **Limitation des périodes assimilées à 20%** de la carrière pour le calcul de la pension (congé maternité, congé parental, congé pour aidant proche) : beaucoup de mamans verront leurs années de pause-carrière ne plus compter pour la pension.
- ✗ **Chômage** : les mamans les plus touchées avec la limitation des allocations d'insertion à 1 an : les jeunes mamans en recherche d'emploi risquent l'exclusion, et limitation des périodes assimilées (maladie, congé parental et congé aidant) pour avoir droit au chômage.
- ✗ **Changement dans les allocations familiales.**

COMMENT CHANGER TON SORT ?

🔥 GRÈVE FÉMINISTE DU 8 AU 12 MARS 🔥

- ✓ Nous exigeons la **reconnaissance du travail reproductif** (soins aux enfants, charge mentale, organisation familiale...) et demandons sa prise en charge collective et égalitaire.
- ✓ Nous réclamons l'**individualisation des droits sociaux et leur accès automatique** : chaque parent doit avoir des droits propres, indépendants de la situation du conjoint.
- ✓ Nous exigeons l'**augmentation des congés parentaux**, sans perte de salaire, et avec une répartition égalitaire entre les parents (pour alléger la charge pesant sur les mères).
- ✓ Nous réclamons **plus de crèches publiques** pour faciliter la conciliation travail-famille.

DIMANCHE 8 MARS BLOC DANS LA MANIFESTATION FÉMINISTE 🌟

LUNDI 9 MARS GRÈVE FÉMINISTE, TOUR DES PIQUETS EN GRÉVIBUS 🚏

JEUDI 12 MARS GRÈVE NATIONALE 🔥

COMMUNE COLÈRE



COLLECTIF 8 MAARS
BRUXELLES

TOUTES LES
INFOS ICI



le tarot des luttes



La Mal logée

QUEL DESTIN TE RÉSERVE LE GOUVERNEMENT ?

Elle est à la rue, dans un squat ou dans un logement insalubre. Son logement est mal isolé, son loyer trop élevé. Les oracles annoncent un Arizona sombre :

- ✗ **Suppression des interventions dans les dispositifs d'urgence** : suppression du Plan Grand Froid et réduction des lieux d'accueil exposant les personnes les plus vulnérables à la rue.
- ✗ Revenus en baisse, **loyers inchangés**.
- ✗ **Cadeaux aux entreprises, baisse des cotisations sociales et exonération totale sur les hauts salaires** appauvrissent la sécurité sociale et les aides sociales fédérales, et creusent les inégalités régionales et communales.
- ✗ **Pression accrue sur les communes et les CPAS** : durcissement des conditions d'accès, allongement des délais à un hébergement d'urgence ou à un logement social.
- ✗ **Attaques sur le système de protection sociale et précarisation organisée des travailleuses** (chômeuses, malades longue durée, retraitées, contrats mini-job...) provoquent une hausse prévisible du nombre de femmes seules en situation de mal logement : revenus trop faibles pour payer un loyer, l'eau, le chauffage, ou une garantie locative.
- ✗ **Les exigences des propriétaires** ne changent pas : les jeunes travailleuses, les familles monoparentales et les femmes migrantes sont les premières exclues du marché locatif privé.

COMMENT CHANGER TON SORT ?

🔥 GRÈVE FÉMINISTE DU 8 AU 12 MARS 🔥

- ✓ Nous revendiquons **le financement et l'augmentation de la capacité d'accueil** des refuges et des hébergements d'urgence pour les femmes victimes de violences et de la précarité, quelque soit leur situation administrative (belges ou migrantes, avec ou sans-papiers).
- ✓ Nous exigeons des **services publics accessibles à toutes**, incluant le logement comme un droit fondamental.
- ✓ Blocage des salaires ? **Blocage des loyers** ! Contrôle public sur les loyers et stop à leur indexation.

DIMANCHE 8 MARS

BLOC DANS LA MANIFESTATION FÉMINISTE 🌸

LUNDI 9 MARS

GRÈVE FÉMINISTE, TOUR DES PIQUETS EN GRÉVIBUS 🚌

JEUDI 12 MARS

🔥 **GRÈVE NATIONALE** 🔥

COMMUNE COLÈRE



COLLECTI.E.IF 8
MAARS BRUXELLES

TOUTES LES
INFOS ICI



le tarot des luttes



L'artiste

QUEL DESTIN TE RÉSERVE LE GOUVERNEMENT ?

Tu es une artiste, plasticienne, technicienne du spectacle, musicienne, performeuse, etc. Les oracles annoncent un Arizona sombre :

- ✗ La culture cesse d'être un droit et redevient un privilège, réservé à celles et ceux qui peuvent payer pour y accéder ;
- ✗ La gratuité des académies disparaît et les familles doivent désormais payer pour que leurs enfants puissent apprendre la musique, la danse ou les arts
- ✗ Les 13 millions retirés à la culture commencent déjà à laisser des traces : les portes se ferment, les ateliers s'éteignent, les marges réduisent
- ✗ Des travailleuses et travailleurs sont expulsés de leurs lieux de savoir, les parcours discontinus, les CDD, les projets éphémères, toute la réalité du travail artistique devient invisible dans le calcul de la vie future
- ✗ Le gouvernement veut réduire le statut d'artiste à une parenthèse négligeable : seules 20% des années de création compteraient pour la pension
- ✗ Les artistes voient leur travail de création — répéter, chercher, écrire, façonner — considéré comme du vide, comme si ce qui remplit le monde d'émotions n'avait aucune valeur.

COMMENT CHANGER TON SORT ?

🔥 GRÈVE FÉMINISTE DU 8 AU 12 MARS

- ✓ Nous revendiquons la reconnaissance pleine et entière du travail artistique, y compris tout ce qui ne se voit pas mais qui fait naître les œuvres
- ✓ Nous exigeons que chaque année sous statut d'artiste compte à 100% dans le calcul de la pension, afin que personne ne vieillisse dans la précarité après une vie consacrée à créer
- ✓ Nous réclamons l'arrêt des coupes et un réinvestissement dans la culture comme condition essentielle d'une société vivante, démocratique et sensible
- ✓ Nous défendons la gratuité réelle des académies pour garantir l'accès universel à l'art et au jeu, sans condition de revenu ; nous protégeons les emplois culturels, nous sommes contre les licenciements brutaux et nous voulons offrir des droits sociaux qui tiennent compte des carrières fragmentées
- ✓ Nous affirmons que la culture est un droit fondamental et non un luxe, et qu'elle doit être portée par une politique qui soutient celles et ceux qui la font vivre
- ✓ Nous construisons une solidarité féministe entre artistes, travailleuses précaires, mères isolées et toutes celles dont les métiers invisibilisés composent la trame sensible du monde.

TOUTES LES INFOS ICI



DIMANCHE 8 MARS BLOC DANS LA MANIFESTATION FÉMINISTE 🌟

LUNDI 9 MARS GRÈVE FÉMINISTE, TOUR DES PIQUETS EN GRÉVIBUS 🚐

JEUDI 12 MARS 🔥 GRÈVE NATIONALE 🔥

le tarot des luttes



L'exilée

QUEL DESTIN TE RÉSERVE LE GOUVERNEMENT ?

- ✗ Durcissement des conditions d'admission à la nationalité belge : un délai d'attente de 1 à 2 ans pour les personnes bénéficiant de la protection subsidiaire, et l'obligation de passer un test d'intégration coûtant près de 1000 euros de frais administratifs;
- ✗ Hébergement : Les places vont être drastiquement réduites, notamment par la suppression des dispositifs d'hébergement d'urgence : on annonce 20 000 places en moins, ce qui signifie que beaucoup se retrouveront à la rue ;
- ✗ Réduction du revenu de subsistance accordé aux demandeur·euses d'asile, qui ne s'élèverait plus qu'à 9 euros par semaine ! devoir pour les demandeur·euses d'asile de soumettre leur téléphone portable à une fouille. Le refus de coopérer entraînera automatiquement le rejet de la demande d'asile ;
- ✗ Moins de régularisations vers l'asile, et davantage de protections subsidiaires, d'une durée limitée à un an. Ces statuts réduisent drastiquement les droits : accès restreint aux aides sociales, à l'emploi et au regroupement familial
- ✗ Visites domiciliaires ciblées sur des personnes « suspectées » d'être en séjour irrégulier, fichage systématique des lieux de résidence et généralisation du contrôle et de la traçabilité des personnes sans titre de séjour
- ✗ Doublement des capacités de détention dans les centres fermés, avec un allongement de la durée maximale de rétention à 18 mois (contre 8 mois actuellement)
- ✗ Durcissement des politiques de retour en privilégiant le recours à la force plutôt que des programmes de retour volontaire ou d'accompagnement.

COMMENT CHANGER TON SORT ? 🔥 GRÈVE FÉMINISTE 🔥

- ✓ Nous exigeons la protection, l'accueil inconditionnel et dans de bonnes conditions de toutes les personnes exilées
- ✓ Nous revendiquons la régularisation de toutes les personnes sans papiers, la fermeture immédiate de tous les centres fermés et l'arrêt des expulsions forcées. Nous exigeons l'ouverture de centres d'accueil supplémentaires. Nous luttons contre la criminalisation des mouvements de solidarité
- ✓ Nous exigeons une garantie du droit du travail pour les personnes migrantes. Nous dénonçons le fait que les femmes* migrantes soient utilisées comme laboratoire de la précarisation des conditions de travail.

TOUTES LES
INFOS ICI



DIMANCHE 8 MARS BLOC DANS LA MANIFESTATION FÉMINISTE 🌟

LUNDI 9 MARS GRÈVE FÉMINISTE, TOUR DES PIQUETS EN GRÉVIBUS 🚐

JEUDI 12 MARS 🔥 GRÈVE NATIONALE 🔥

COMMUNE COLÈRE ♀ **COLLECTIF 8 MARS BRUXELLES**

le tarot des luttes



La malade

QUEL DESTIN TE RÉSERVE LE GOUVERNEMENT ?

60% des malades de « de longues durée », c'est-à-dire depuis plus d'un an, sont des femmes.

Face à la pression des femmes soumises à la double journée de travail, surchargées de responsabilités d'aidantes et familiales et concentrées dans des secteurs moins bien rémunérés et précaires (care, distribution, nettoyage), la santé craque.

Les oracles annoncent un Arizona sombre :

✗ Les jours d'incapacité / d'invalidité ne sont plus assimilés ou pris en compte pour ouvrir ou maintenir les droits sociaux dans le calcul de la carrière (chômage, pension de retraite, etc.). Moins de jours assimilés = moins de pension et d'allocations

✗ Réintégration précipitée et forcée sans mesurer les risques sur la santé (rechutes, burn-out, pathologies aggravées) et sans remise en question de la pénibilité du travail majoritairement occupé par les femmes (santé, nettoyage, soins, horeca...), ce qui expose d'autant plus les travailleuses à la maladie

✗ Maintien du statut cohabitant, alors que les femmes cohabitantes ne perçoivent déjà que 40 % de leursalaire journalier.

COMMENT CHANGER TON SORT ?

🔥 GRÈVE FÉMINISTE DU 8 AU 12 MARS

- ✓ Nous exigeons l'individualisation des droits sociaux : suppression du statut de cohabitant, qui pénalise aussi lestravailleuses malades dépendantes du revenu du conjoint
- ✓ Nous revendiquons l'accès automatique aux aides sociales : pour simplifier les démarches administratives, particulièrement lourdes pour des personnes en incapacité
- ✓ Nous exigeons la reconnaissance du travail informel dans l'accès aux droits sociaux (beaucoup de femmes malades ont interrompu leur carrière ou travaillé de façon non déclarée)
- ✓ Nous exigeons l'accès à la pension dès 60 ans, sans condition de carrière complète et refus du calcul des pensions sur la seule durée de carrière, qui défavorise celles ayant dû arrêter de travailler pour raisons de santé.

POUR LUTTER CONTRE CES VIOLENCES, QUI TOUCHENT PLUS DUREMENT LES FEMMES MAIS NOUS ATTAQUENT TOUSTES, METTONS-NOUS EN GRÈVE DU 8 AU 12 MARS !

TOUTES LES INFOS ICI



DIMANCHE 8 MARS

BLOC DANS LA MANIFESTATION FÉMINISTE 🌟

LUNDI 9 MARS

GRÈVE FÉMINISTE, TOUR DES PIQUETS EN GRÉVIBUS 🚐

JEUDI 12 MARS

🔥 GRÈVE NATIONALE 🔥

COMMUNE COLÈRE ♀ **COLLECTIF 8 MARS BRUXELLES**

le tarot des luttes



La militante

QUEL DESTIN TE RÉSERVE LE GOUVERNEMENT ?

Elle milite au sein de collectifs ou de façon occasionnelle. Elle colle des affiches, participe à des manifs, se réunit avec d'autres personnes pour organiser la lutte, elle se met en grève, elle prend la rue.

Les oracles annoncent un Arizona sombre :

✗ Interdiction de manifester : dans les "accords d'été" qui seront votés en janvier, une disposition permettrait aux juges d'interdire à certaines personnes de manifester (exclusion des "émeutiers") comme peine complémentaire si des infractions graves sont commises lors d'une manifestation

✗ Reconnaissance faciale : des caméras avec reconnaissance faciale pour la détection de condamnés ou suspects pourraient être déployées

✗ Interdiction d'organisations : un projet de loi vise à interdire administrativement certaines organisations jugées "radicales ou extrémistes" et dangereuses pour la sécurité nationale

✗ Dissolution des antifa : au lendemain d'une déclaration de Donald Trump qui considère les antifa américains comme une organisation terroriste aux Etats-Unis à la suite de l'assassinat de Charlie Kirk, GLB a annoncé vouloir interdire les antifa

✗ on criminalise les militant.e.s palestinnien.n.es en plein Génocide ; il existe une augmentation et banalisation des violences policières.

COMMENT CHANGER TON SORT ?

🔥 GRÈVE FÉMINISTE DU 8 AU 12 MARS 🔥

✓ Nous refusons toute forme de criminalisation des personnes militantes; nous nous opposons à toute restriction de nos droits à nous exprimer, à manifester ou à se mettre en grève

✓ Nous nous opposons aux violences policières et à la normalisation de l'utilisation de la violence par les institutions de l'État dont la police

✓ Nous nous affirmons et revendiquons (avec fierté) féministes, antiracistes et antifascistes!

DIMANCHE 8 MARS

BLOC DANS LA MANIFESTATION FÉMINISTE 🌸

LUNDI 9 MARS

GRÈVE FÉMINISTE, TOUR DES PIQUETS EN GRÉVIBUS 🚌

JEUDI 12 MARS

🔥 GRÈVE NATIONALE 🔥

COMMUNE COLÈRE



COLLECTI.E.IF 8 MAARS BRUXELLES

TOUTES LES INFOS ICI



le tarot des luttes



La survivante

QUEL DESTIN TE RÉSERVE LE GOUVERNEMENT ?

La survivante a subi des violences sexistes et/ou sexuelles. Elle a été victime de harcèlement, de violences physiques ou psychologiques au sein de son couple. Elle a subi des mutilations génitales. Elle a déjà ressenti de la peur parce qu'elle est une femme. Les oracles annoncent un Arizona sombre :

- ✗ destruction de l'autonomie financière : revenus précaires, chômage limité, pensions rabotées renforçant la dépendance des femmes face aux auteurs de violences (blocage des salaires, légalisation des mini-jobs) sans revenus suffisants, impossible de quitter un logement
- ✗ suppression des financements aux centres d'hébergement d'urgence, sous-financement et saturation des services d'aide et d'accompagnement aux victimes ou des réfugiés;
- ✗ réintégration forcée des femmes victimes de traumatismes en accompagnement thérapeutique, ou d'anxiété à la suite de l'exposition à des violences sans prise en charge spécifique
- ✗ AUCUNE mesure ou aucun budget dédié à la lutte contre les violences de genres, sexistes ou sexuelles
- ✗ accès à un accompagnement juridique menacé et isolement renforcé des victimes : moins de budget public = moins de subsides aux associations, les services pro deo sont saturés, les délais de procédure rallongés ; Hausse de non recours à la justice prévisible.

COMMENT CHANGER TON SORT ? GRÈVE FÉMINISTE

- ✓ Prévenir les violences et sensibiliser : lutter contre le sexisme, les stéréotypes et la culture du viol dès le plus jeune âge dans les politiques publiques et l'éducation
- ✓ développer l'autodéfense féministe, l'éducation au consentement et à l'égalité
- ✓ reconnaître de façon non hiérarchisée toute forme de violence faite aux femmes et des violences croisées : féminicides, violences sexuelles, domestiques, médicales, psychologiques, économiques, harcèlement, sexisme, harcèlement, lesbophobie, transphobie, mutilations génitales, violences spécifiques subies par les femmes racisées, migrantes, sans logement, travailleuses du sexe, non valides, musulmanes, lesbiennes, trans, intersexes et non binaires
- ✓ renforcer financièrement et humainement les associations et les services spécialisés dans l'accompagnement des survivantes et des victimes
- ✓ augmenter la capacité d'accueil des refuges, sans condition de nationalité ou de séjour
- ✓ octroi immédiat d'un permis de séjour humanitaire aux femmes migrantes victimes de violences
- ✓ garantir une écoute non jugeante et inconditionnelle accessible à toutes (femmes âgées, handicapées, lesbiennes, etc.) notamment par la création d'une ligne d'écoute, la formation aux violences de genre obligatoire aux professionnels d'accompagnement de première ligne. "JE TE CROIS !"

TOUTES LES
INFOS ICI



DIMANCHE 8 MARS BLOC DANS LA MANIFESTATION FÉMINISTE 

LUNDI 9 MARS GRÈVE FÉMINISTE, TOUR DES PIQUETS EN GRÉVIBUS 

JEUDI 12 MARS  GRÈVE NATIONALE 

COMMUNE COLÈRE  **COLLECTIF 8 MARS BRUXELLES**

le tarot des luttes



La précaire

QUEL DESTIN TE RÉSERVE LE GOUVERNEMENT ?

La travailleuse précaire est une femme, parfois maman ou aidante, parfois migrante, parfois jeune, parfois à temps partiel jonglant avec des horaires éclatés, occupant un travail l'exposant à des risques pour sa santé et effectuant toujours le travail reproductif invisible et non valorisé. Il arrive même souvent...qu'elle soit tout ça à la fois. Les oracles annoncent un Arizona sombre :

- ✗ suppression du minimum légal d'1/3 temps et du même coup légalisation des « mini-jobs » (5- 8h/semaine)
- ✗ annualisation des horaires : jusqu'à 12h / jour - 50h/semaine, horaires annoncés jusqu'à seulement 3 jours à l'avance... extension du travail de nuit jusqu'à minuit : perte de primes impactant particulièrement les femmes travaillant dans le secteur de la distribution et dans la logistique
- ✗ période d'essai et licenciement facilité : préavis limité à une semaine durant les 6 premiers mois d'un nouveau contrat
- ✗ diminution des cotisations sociales patronales pour les bas et moyens salaires et exonération totale sur les plus hauts salaires : la sécurité sociale toujours moins financée sans bénéfice sur le salaire des travailleuses précaires qui contribuent davantage via la TVA, les impôts indirects, etc.
- ✗ augmentation des chèques-repas ou contournement de la cotisation sociale : encore une perte nette pour la sécurité sociale et pour les femmes, plus nombreuses dans les secteurs où le chèque-repas est faible ou tout simplement inexistant.

COMMENT CHANGER TON SORT ?

🔥 GRÈVE FÉMINISTE DU 8 AU 12 MARS

- ✓ Refus des temps partiels imposés et des contrats précaires
- ✓ Revalorisation des métiers féminisés (soins, nettoyage, éducation, vente,..), reconnaissance, requalification et hausse des salaires!
- ✓ Individualisation des droits sociaux et suppression du statut cohabitant pour éviter que les travailleuses à faibles revenus soient pénalisées dans l'accès aux droits sociaux ;
- ✓ Égalité salariale réelle entre les hommes et les femmes;
- ✓ Réduction collective du temps de travail sans perte de salaire, avec embauche compensatoire sans allongement de la carrière ni intensification du travail.

DIMANCHE 8 MARS

BLOC DANS LA MANIFESTATION FÉMINISTE

LUNDI 9 MARS

GRÈVE FÉMINISTE, TOUR DES PIQUETS EN GRÉVIBUS

JEUDI 12 MARS

🔥 GRÈVE NATIONALE 🔥

COMMUNE COLÈRE



COLLECTIF E. IF 8
MAARS BRUXELLES

TOUTES LES
INFOS ICI



le tarot des luttes



La chômeuse

QUEL DESTIN TE RÉSERVE LE GOUVERNEMENT ?

Travailleuse sans emploi dont le travail accompli informellement (reproductif) n'est pas reconnu.

Restriction des droits et appauvrissement des chômeuses riment avec renforcement de la dépendance au conjoint ou à contrat précaire imposé. Les oracles annoncent pour janvier 2026 un Arizona sombre :

✗ exclusion du droit au chômage après 1 an (2 ans max si 5 années de travail complètes) et dégressivité des allocations renforcée après 12 mois. La mesure vise donc particulièrement les jeunes mères dont les allocations d'insertion seront limitées à max 1 an ;

✗ suppression de certaines périodes assimilées à la carrière (prises en compte dans l'ouverture de droit) notamment le congé parental, congé pour aidant proche, ou le congé maladie ;

✗ suppression de la réduction d'impôt pour frais de garde pour les chômeuses.

DIMANCHE 8 MARS
**BLOC DANS LA MANIFESTATION
FÉMINISTE**  

LUNDI 9 MARS
**GRÈVE FÉMINISTE, TOUR DES
PIQUETS EN GRÉVIBUS**  

JEUDI 12 MARS
GRÈVE NATIONALE  

COMMENT CHANGER TON SORT ?

GRÈVE FÉMINISTE DU 8 AU 12 MARS

✓ Nous voulons la création d'emplois via la réduction collective du temps de travail (sans perte de salaire et avec embauches compensatoires), afin de favoriser l'accès à un emploi pour les personnes sans travail ;

✓ nous exigeons la reconnaissance du travail reproductif (soins aux enfants, charge mentale, organisation familiale...) et demandons sa prise en charge collective et égalitaire ;

✓ nous réclamons l'individualisation des droits sociaux et leur accès automatique : chaque travailleuse avec ou sans emploi doit avoir des droits propres, indépendants de la situation du conjoint ;

✓ nous exigeons l'ouverture de plus de crèches publiques, pour permettre aux mères au chômage ou en recherche d'emploi de concilier recherche de travail et garde d'enfants.

**POUR LUTTER CONTRE CES
VIOLENCES, QUI TOUCHENT
PLUS DUREMENT LES FEMMES
MAIS NOUS ATTAQUENT
TOUSTES, METTONS-NOUS EN
GRÈVE DU 8 AU 12 MARS !**

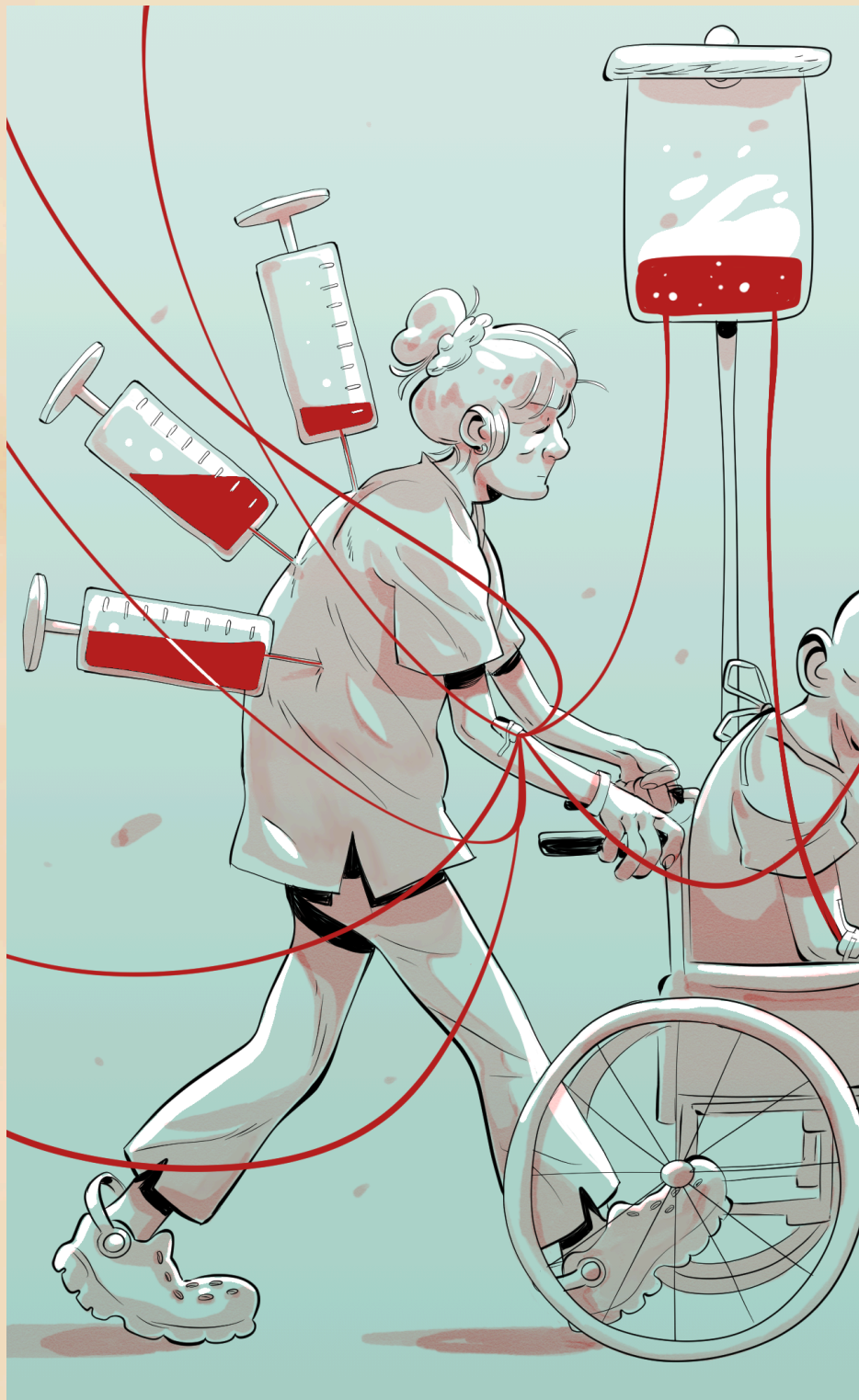
**COMMUNE
COLÈRE**

 **COLLECTI.E.IF 8
MAARS BRUXELLES**

**TOUTES LES
INFOS ICI**



le tarot des luttes



La soignante

QUEL DESTIN TE RÉSERVE LE GOUVERNEMENT ?

Elle est enseignante, médecin, infirmière, sage-femme, puéricultrice, aide-soignante, éducatrice ou travailleuse sociale. Elle assure le soin et l'éducation. Elle est agente de la fonction publique, financée par toutes et tous, au service de toutes et tous. Les oracles annoncent des attaques contre la protection sociale, les services publics et la sécurité sociale et des investissements estimés à des milliards d'euros dans la militarisation du pays, aux détriments des politiques sociales (on le voit avec les coupes massives dans l'enseignement dans lequel le gouvernement veut faire 700 millions d'économie !). Les plus vulnérables sont en première ligne.

COMMENT CHANGER TON SORT ? GRÈVE FÉMINISTE

- ✗ Nous exigeons un enseignement et un système de santé de qualité, égalitaires et bien financés ;
- ✗ nous refusons les discriminations structurelles que subissent les femmes* sur le marché du travail ;
- ✗ nous refusons leur exacerbation par des coupes budgétaires et des politiques affaiblissant structurellement les droits des travailleuses ;
- ✗ nous refusons les temps partiels imposés systématiquement aux femmes* ;
- ✗ nous refusons les contrats précaires, leur normalisation et leur multiplication ;

- ✓ nous revendiquons l'égalité salariale entre les hommes et les femmes* ;

- ✓ nous exigeons la suppression du statut de cohabitante. Nous exigeons l'indépendance économique des conjoint.e.s ;

- ✓ nous exigeons une réduction collective du temps de travail. Celle-ci doit se faire sans perte de salaire, avec embauches compensatoires, sans réduction de cotisations sociales et sans intensification du travail. La réduction du temps de travail hebdomadaire ne peut pas être compensée par une augmentation de la durée de la vie professionnelle ;

- ✗ nous refusons les pensions de misère et le relèvement de l'âge légal de départ à la pension.

- ✓ Nous exigeons des pensions minimums et une diminution de l'âge de départ à la pension. ✗ Nous refusons que les pensions soient calculées sur base de la longueur de la carrière professionnelle ;

- ✗ nous refusons les projets visant à la suppression des primes d'ancienneté ;

- ✗ nous refusons le remplacement des barèmes par un système fondé sur «la productivité et la compétence » ;

- ✓ nous exigeons la revalorisation des métiers féminisés, leur requalification et la reconnaissance de leur pénibilité ;

- ✗ nous refusons que les stages se résument à du travail sous-valorisé et gratuit. Nous exigeons que les stages soient de réels moments de formation et nous exigeons que les stagiaires soient rémunérés.

TOUTES LES
INFOS ICI



DIMANCHE 8 MARS BLOC DANS LA MANIFESTATION FÉMINISTE 

LUNDI 9 MARS GRÈVE FÉMINISTE, TOUR DES PIQUETS EN GRÉVIBUS 

JEUDI 12 MARS  GRÈVE NATIONALE 

COMMUNE COLÈRE  **COLLECTI.E.IF 8 MARS BRUXELLES**

le tarot des luttes



La femme enceinte

QUEL DESTIN TE RÉSERVE LE GOUVERNEMENT ?

Elle est enceinte, parfois par choix, parfois pas. Elle voudrait ou non avoir un enfant à ce moment-là, avec cette personne-là, ou toute seule.

Les oracles rappellent qu'en 2019, une proposition de loi qui prévoyait un renforcement du droit à l'avortement (extension du délai de recours à 18 semaines, réduction du délai de réflexion de 6 à 2 jours et fin des sanctions pénales) a été mise au frigo, alors qu'elle avait été largement défendue par les collectifs féministes et avait reçu l'aval des partis en commission parlementaire. Cette loi n'a jamais été votée !

DIMANCHE 8 MARS

**BLOC DANS LA MANIFESTATION
FÉMINISTE**  

LUNDI 9 MARS

**GRÈVE FÉMINISTE, TOUR DES
PIQUETS EN GRÉVIBUS**  

JEUDI 12 MARS

GRÈVE NATIONALE 

COMMENT CHANGER TON SORT ?

GRÈVE FÉMINISTE DU 8 AU 12 MARS

- ✓ Nous exigeons que toutes les femmes*, quel que soit leur statut, aient un accès gratuit à l'avortement ;
- ✓ Nous exigeons un encadrement et un accompagnement correct pour toutes les personnes souhaitant avorter ;
- ✓ Nous exigeons que l'avortement sorte totalement du code pénal et sans aucune condition ni restriction (délai de réflexion, nombre de semaines, "état de détresse", ...);
- ✓ Nous exigeons un accès gratuit à la contraception pour toutes ;
- ✓ Nous exigeons plus de recherche médicale sur la contraception masculine pour une contraception choisie qui ne repose pas uniquement sur le corps et la responsabilité des femmes*.

**POUR LUTTER CONTRE CES VIOLENCES, QUI TOUCHENT PLUS
DUREMENT LES FEMMES MAIS NOUS ATTAQUENT TOUSTES,
METTONS-NOUS EN GRÈVE DU 8 AU 12 MARS !**

COMMUNE COLÈRE



**COLLECTIF E.I.F 8
MAARS BRUXELLES**

**TOUTES LES
INFOS ICI**



le tarot des luttes



La dure à Queer

QUEL DESTIN TE RÉSERVE LE GOUVERNEMENT ?

La dure à queer est une personne queer, lesbienne, bi, trans ou non binaire ; sa sexualité, ses amours, son genre ne se retrouvent pas dans les normes et iel en est fière.

Les oracles annoncent un Arizona sombre pour la communauté queer :

✗ suppression de structures d'accueil : le gouvernement Arizona prévoit la suppression des Initiatives Locales d'Accueil (ILA), ce qui pourrait réduire les places d'hébergement pour des publics vulnérables, y compris des personnes LGBTQIA+ ;

✗ chasse aux chômeur.euse.s et aux allocataires sociaux.ales : cela concerne particulièrement les personnes trans, qui ont un taux de chômage élevé qui s'explique par la discrimination à l'embauche dont elles sont victimes. Si elles peinent à retrouver un travail, elles risquent plus fortement d'atteindre la limite des 2 ans. Par ailleurs beaucoup de personnes LGBTQIA+ ne peuvent pas compter sur l'aide informelle de leur famille ;

✗ coupes dans le budget et les institutions anti-discrimination : couper dans le financement de structures comme Unia (l'institut belge des droits humains / égalité des chances) affaiblirait les mécanismes de lutte contre la discrimination LGBTQIA+ ; la politique migratoire de l'Arizona met en danger toutes les personnes queers de plus en plus menacé.es partout dans le monde.

COMMENT CHANGER TON SORT ?

🔥 GRÈVE FÉMINISTE DU 8 AU 12 MARS

✓ Nous sommes pour un investissement massif dans le secteur de la santé, qui prend en compte le vécu et les besoins des personnes LGBTQIA+ ;

✓ nous soutenons le secteur associatif qui remplit des missions vitales pour nous ;

✓ nous appuyons le développement de politiques publiques d'EVRA respectueuses de toutes les sexualités et les identités ;

✗ nous nous opposons à l'instrumentalisation de nos droits à des fins racistes ;

✓ nous sommes en faveur d'un plan d'action élaboré démocratiquement, appuyé sur un financement massif, contre les violences faites aux femmes et aux personnes LGBTQIA+ ;

✓ nous soutenons le remboursement du processus de transition de genre par la Sécurité sociale ;

✗ nous sommes contre l'individualisation des droits sociaux et la suppression du statut de cohabitant.e sans perte de revenus..

DIMANCHE 8 MARS

BLOC DANS LA MANIFESTATION
FÉMINISTE 🌟

LUNDI 9 MARS

GRÈVE FÉMINISTE, TOUR DES
PIQUETS EN GRÉVIBUS 🚐

JEUDI 12 MARS

🔥 GRÈVE NATIONALE 🔥

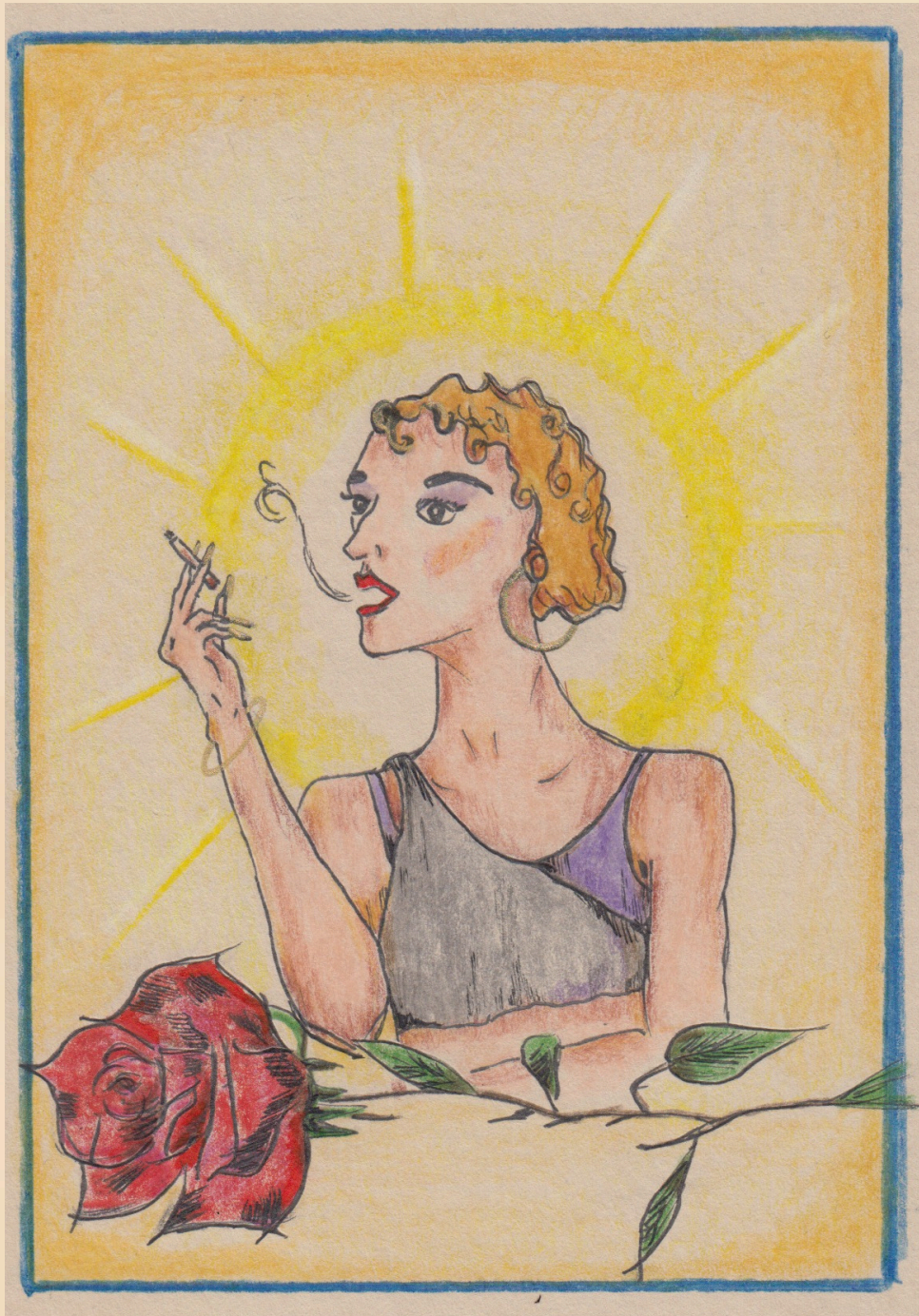
COMMUNE
COLÈRE

🏳️‍🌈 COLLECTI.E.IF 8
MAARS BRUXELLES

TOUTES LES
INFOS ICI



le tarot des luttes



La putain

QUEL DESTIN TE RÉSERVE LE GOUVERNEMENT ?

La travailleuse du sexe (TDS) est une travailleuse, déclarée ou non, salariée, ou indépendante. Son travail et son statut sont sans cesse discutés et ciblés par des points de vue qui ignorent le sien. L'Arizona aime l'ironie : maintenant que certaines peuvent, en théorie, ouvrir des droits à une protection sociale, l'Arizona s'attaque à la sécurité sociale et s'acharne à en exclure les plus vulnérables. Les oracles annoncent un Arizona sombre :

✗ isolement et invisibilité pour les travailleuses du sexe indépendantes. Les TDS indépendantes restent sans filet solide ;

✗ protection maladie minimale, congé maternité réduit, pension dérisoire. Aucun plan de sécurité économique pour les professions à risques accrus ;

✗ Des pensions toujours plus faibles pour les travailleuses salariées et plafonnement des périodes assimilées (maladie, maternité, congé forcé) : introduction du malus (de -5 % par an pour celles qui partent avant 67 ans). Les TDS, souvent contraintes d'arrêter tôt pour des raisons de santé ou de sécurité, seront une fois encore les premières exposées à la précarité ;

✗ santé et protection : toujours les grandes oubliées. Les politiques de "réintégration forcée des malades" ignorent la réalité des corps épuisés. Pas de reconnaissance des risques physiques, psychiques ou sexuels propres au travail du sexe. Une travailleuse malade ou traumatisée sera poussée à retravailler sous peine de perdre ses droits.

TOUTES LES
INFOS ICI



COMMUNE
COLÈRE



COLLECTIF.E.I.F.8
MAARS BRUXELLES

COMMENT CHANGER TON SORT ?

🔥 GRÈVE FÉMINISTE DU 8 AU 12 MARS

✓✗ Stop à la stigmatisation des TDS, les TDS sont des travailleuses ;

✓ reconnaissance du travail informel dans l'accès aux droits sociaux (chômage, santé, pension);

✓ accès universel et gratuit aux services de santé pour toutes, sans condition de statut légal ni de profession. Que ce soit pour l'accès à la prévention, aux soins gynécologiques, psychologiques ou de santé relationnelle ou de santé globale ;

✓ reconnaissance des violences spécifiques et croisées subies par les travailleuses du sexe ; violences policières, sociales, économiques et physiques, sexistes, racistes, classistes, et liées à d'autres dominations ;

✓ création de lieux d'accueil et de soutien, de centres de prise en charge, de refuges accessibles à toutes sans condition juridique ou administrative.

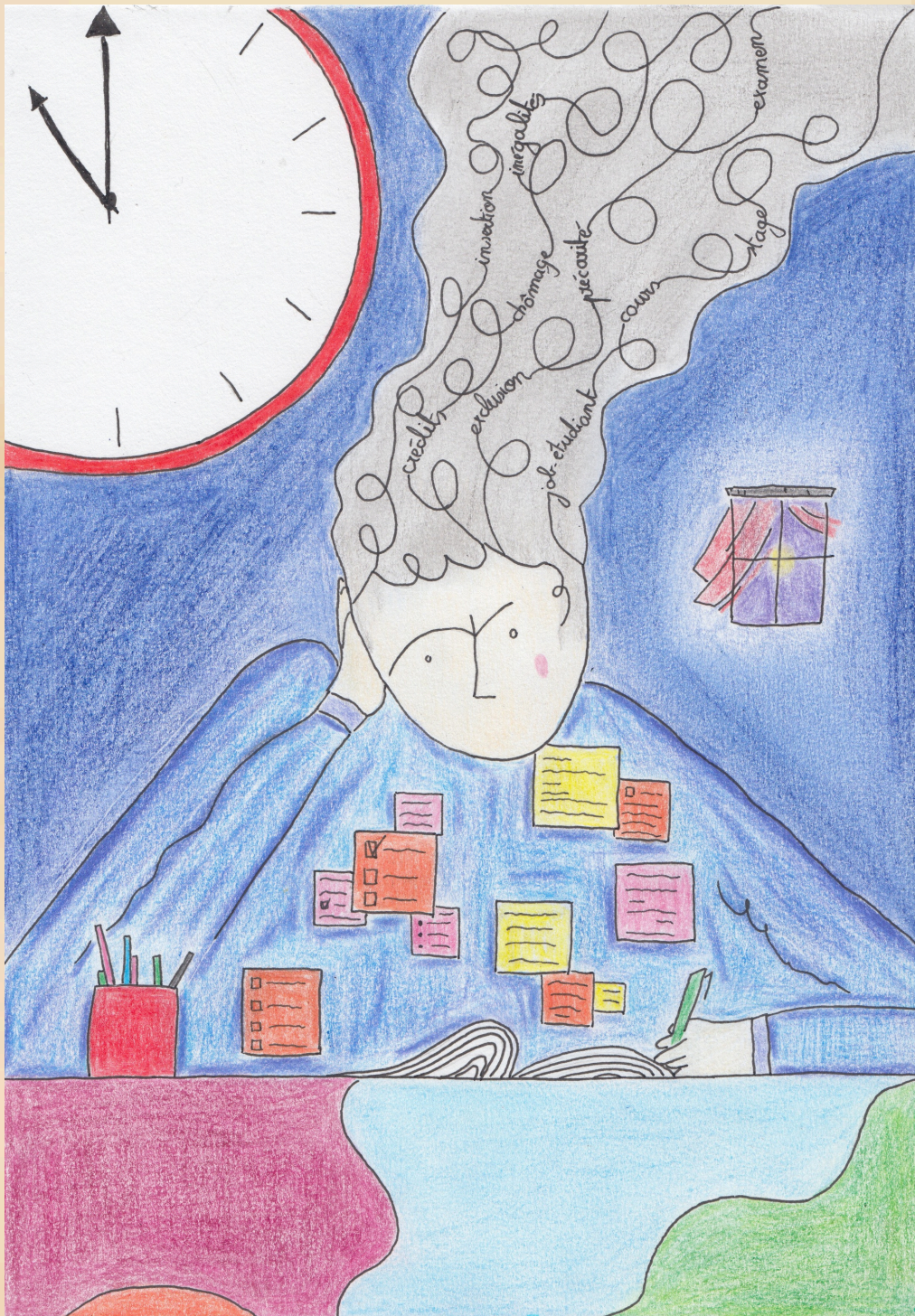
POUR LUTTER CONTRE CES
VIOLENCES, QUI TOUCHENT PLUS
DUREMENT LES FEMMES MAIS NOUS
ATTAQUENT TOUSTES, METTONS-
NOUS EN GRÈVE DU 8 AU 12 MARS !

DIMANCHE 8 MARS
BLOC DANS LA MANIFESTATION
FÉMINISTE 🌟

LUNDI 9 MARS
GRÈVE FÉMINISTE, TOUR DES PIQUETS
EN GRÉVIBUS 🚚

JEUDI 12 MARS
🔥 GRÈVE NATIONALE 🔥

le tarot des luttes



L'étudiante

QUEL DESTIN TE RÉSERVE LE GOUVERNEMENT ?

Qu'elle étudie en Haute école ou à l'université, l'étudiante doit faire face à de nombreuses dépenses (minerval, syllabus et livres, kot,...), ce qui l'oblige souvent à travailler de façon régulière.

Les oracles annoncent un Arizona sombre :

- ✗ abaissement de l'âge min pour faire un job étudiant à 15 ans ou job-enfant ;
- ✗ augmentation des heures de travail étudiant autorisées à 650h : travail étudiant intensif sans ouverture de droits sociaux ni temps suffisant pour étudier tout en offrant aux employeurs diverses exonérations/ réduction de cotisations ;
- ✗ chômage : limitation des allocations d'insertion, les étudiantes qui se tourneront vers les CPAS se verront imposer des formations à travers un conditionnement contractuel de l'aide sociale où le choix des études repose sur la rentabilité ;
- ✗ exclusion : avec le Décret Paysage, les étudiantes qui n'auront pas obtenu tous leurs crédits dans les temps impartis seront considérées comme « non finançables » et exclues des hautes écoles et universités – il est évidemment plus difficile de réussir à obtenir ces crédits quand on combine études et travail étudiant, sans parler du travail informel !
- ✗ renforcement des inégalités entre étudiantes : les étudiantes étrangères dont le minerval a augmenté ne peuvent par aucun biais faire appel à l'aide sociale et accéderont encore plus difficilement à un job déclaré (restriction de visa).

COMMENT CHANGER TON SORT ?

🔥 GRÈVE FÉMINISTE DU 8 AU 12 MARS

✗ Nous refusons l'exploitation via les jobs étudiants précaires : contrats à bas salaires, sans protection sociale ni congé ;

✓ nous exigeons la revalorisation et l'extension des bourses d'études pour toutes et la gratuité réelle de l'enseignement supérieur pour permettre aux étudiantes de ne pas être dépendante de leurs parents ou conjoint ;

✓ nous voulons des stages rémunérés et réellement formatifs : pas de travail gratuit sous couvert de « formation pratique » ; interdiction de remplacer des emplois par des stages ;

✓ accès automatique aux aides sociales : simplification des démarches d'accès et refus du cycle stageinterim- chômage qui précipitent les étudiantes dans l'exclusion et la précarité

DIMANCHE 8 MARS
BLOC DANS LA MANIFESTATION FÉMINISTE 🌟

LUNDI 9 MARS
GRÈVE FÉMINISTE, TOUR DES PIQUETS EN GRÉVIBUS 🚐

JEUDI 12 MARS
🔥 GRÈVE NATIONALE 🔥

COMMUNE COLÈRE

👤 COLLECTI.E.IF 8
MAARS BRUXELLES

TOUTES LES INFOS ICI



le tarot des luttes



La cohabitante

QUEL DESTIN TE RÉSERVE LE GOUVERNEMENT ?

En Belgique le statut de cohabitante est une prison qui maintient nombreuses d'entre nous dans la dépendance; la cohabitation influence l'accès aux droits sociaux, le montant des allocations sociales et même la fiscalité. L'Arizona renforce cette dépendance. Les oracles annoncent un Arizona sombre :

✗Chômage raccourci/ dépendance renforcée : allocations limitées à 1 an (max 2 si 5 ans de travail), suppression de la prise en compte dans la carrière du congé parental, des périodes de maladie, des périodes d'aide à un proche. Pour la chômeuse cohabitante ça peut signifier une allocation plancher de 745€ par mois... L'Arizona condamne la chômeuse cohabitante victime de violences dans son foyer à dépendre de son agresseur ;

✗Les CPAS, moins financés et saturés, appliquent plus strictement le statut de cohabitante : refus ou réduction de l'aide sociale pour les femmes qui vivent en couple ou hébergées en colocation ;

✗Le quotient conjugal divisé par deux, les inégalités intra-ménage amplifiées : le quotient conjugal c'est le transfert d'une partie du revenu imposable du partenaire le plus riche vers la plus pauvre. Une perte de 100€ en moyenne par mois pour les couples à un seul revenu ;

✗La suppression des pensions de survie et de divorce et pénalisation des femmes qui ont interrompu leur carrière/ travaillé à temps partiel pour leurs proches. Les pensions diminuées accentuent encore la dépendance au conjoint tandis que les veuves et divorcées sont plongées dans l'insécurité ;

✗logement et autonomie menacés, cohabitation par contrainte économique: revenus plus faibles, chômage limité, salaires bloqués rendent le départ d'un logement conjugal presque impossible.

COMMENT CHANGER TON SORT ? 🔥GRÈVE FÉMINISTE🔥

✓Nous exigeons la suppression du statut de cohabitant : outil de domination des femmes qui les maintient dans la vulnérabilité et la dépendance ;

✓nous revendiquons l'individualisation des droits sociaux , l'accès automatique aux aides sociales et la reconnaissance du travail informel et domestique dans l'accès aux droits. ;

✓nous voulons l'indépendance économique (revenu personnel), juridique (permis de séjour autonome) et matérielle (logement et refuges) des conjoints et partenaires.

TOUTES LES
INFOS ICI



DIMANCHE 8 MARS BLOC DANS LA MANIFESTATION FÉMINISTE🌟

LUNDI 9 MARS GRÈVE FÉMINISTE, TOUR DES PIQUETS EN GRÉVIBUS🚐

JEUDI 12 MARS 🔥GRÈVE NATIONALE🔥

COMMUNE COLÈRE ♀ **COLLECTIF 8 MARS BRUXELLES**

60 % des malades de longue durée
sont des femmes

COMMUNE COLÈRE



**L'ARIZONA FRAPPE LES FEMMES
FRAPPONS L'ARIZONA**

Suppression du financement des centres
d'hébergement d'urgence pour les victimes
de violences sexuelles

COMMUNE COLÈRE



L'ARIZONA FRAPPE LES FEMMES
FRAPPONS L'ARIZONA

Avec l'Arizona, la culture cesse d'être un droit et devient un privilège

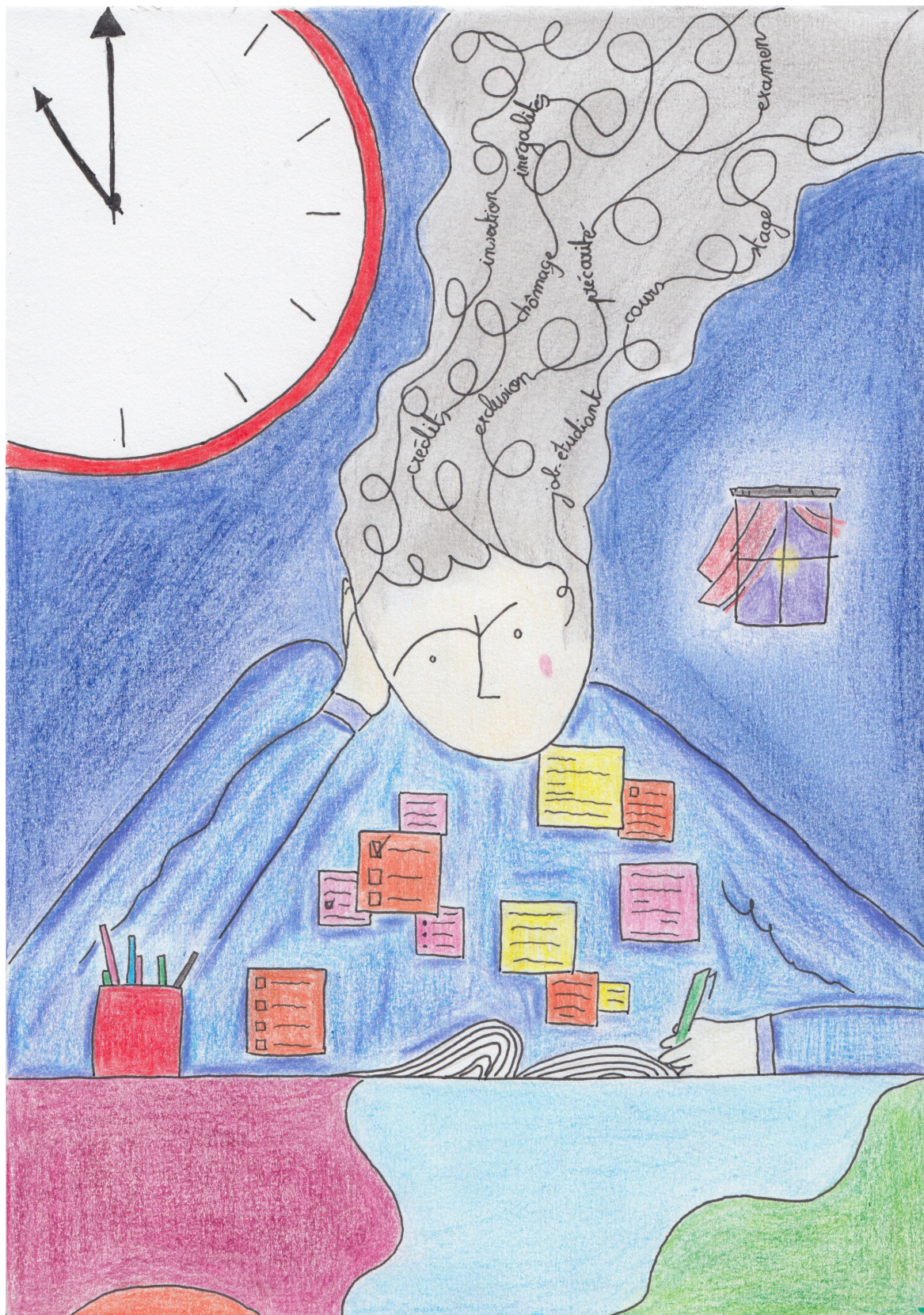
COMMUNE COLÈRE



L'ARIZONA FRAPPE LES FEMMES
FRAPPONS L'ARIZONA

1200 euros le minerval c'est un scandale
Jobber ou étudier, on ne peut plus choisir.

COMMUNE COLÈRE



L'ARIZONA FRAPPE LES FEMMES
FRAPPONS L'ARIZONA

Congés familiaux fusionnés dans un «sac à dos»
= réduction du congé de maternité

COMMUNE COLÈRE



L'ARIZONA FRAPPE LES FEMMES
FRAPPONS L'ARIZONA

Allocations de chômage limitées à 1 an
si la carrière est hachée.
Les femmes ont des carrières hachées.

COMMUNE COLÈRE



L'ARIZONA FRAPPE LES FEMMES
FRAPPONS L'ARIZONA

Droits de manifester menacés Démocratie menacée

COMMUNE COLÈRE



L'ARIZONA FRAPPE LES FEMMES
FRAPPONS L'ARIZONA

25 % de perte de la pension pour les femmes qui partent 5 avant l'âge légal

COMMUNE COLÈRE



L'ARIZONA FRAPPE LES FEMMES
FRAPPONS L'ARIZONA

Double journée de travail
Doublement punie par l'Arizona

COMMUNE COLÈRE



<https://commune-colere.be/contact>

L'ARIZONA FRAPPE LES FEMMES
FRAPPONS L'ARIZONA